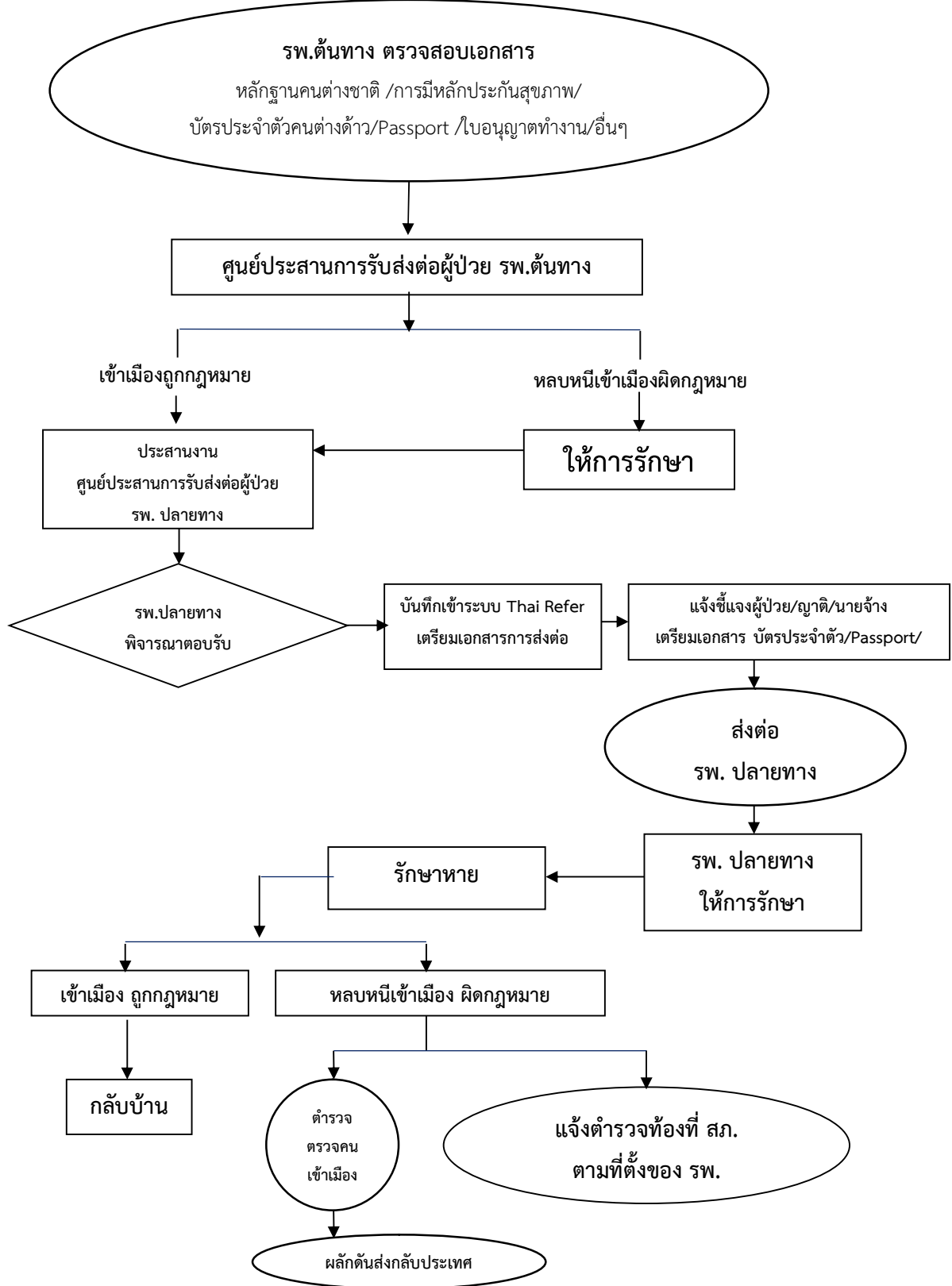
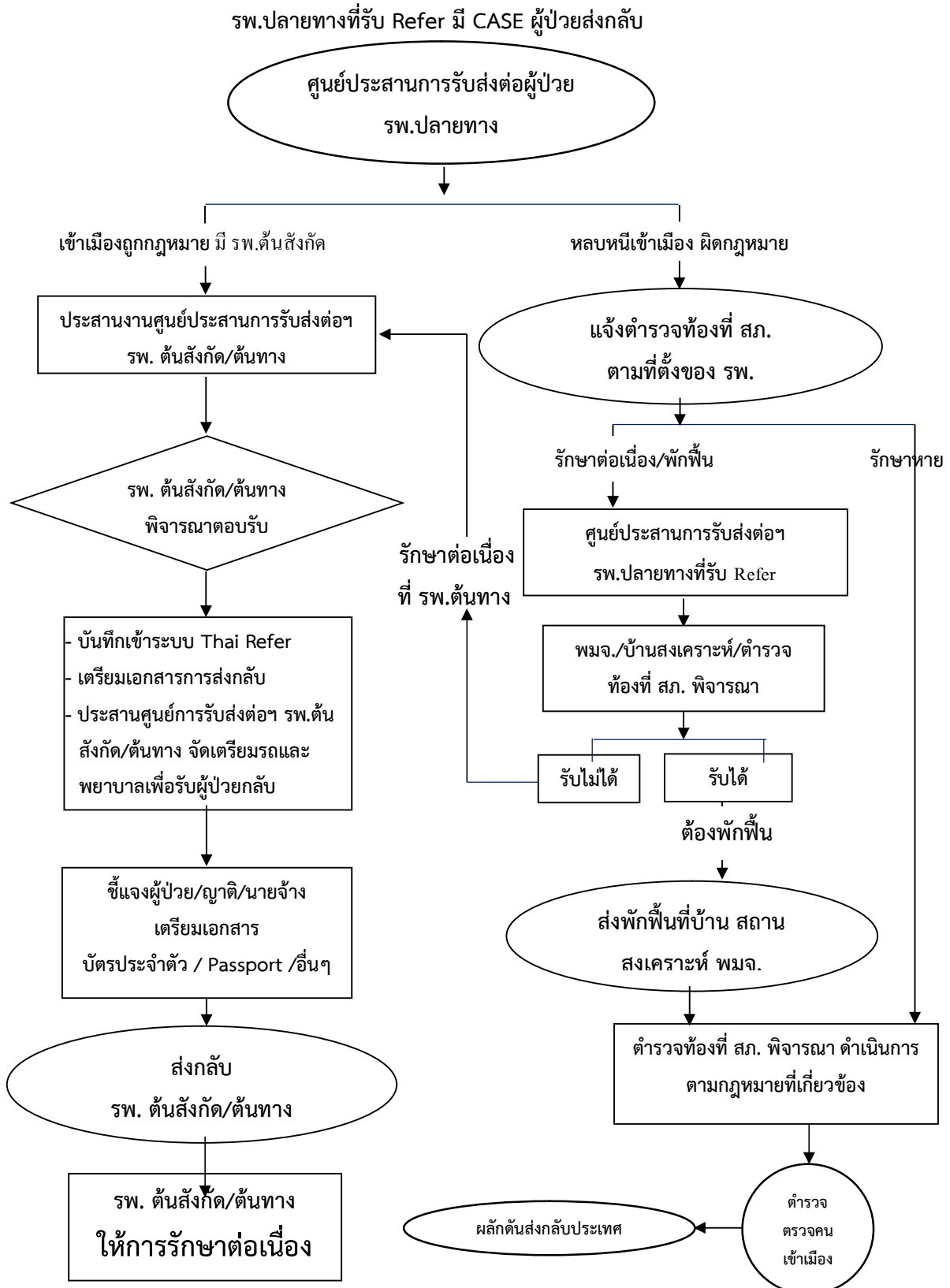


ขั้นตอนการส่งต่อผู้ป่วยต่างชาติ ของหน่วยบริการ ภายในจังหวัดนครราชสีมา

CASE Refer ไป รพ. ที่มีศักยภาพสูงกว่า



ขั้นตอนการส่งกลับผู้ป่วยต่างชาติ เพื่อรักษาต่อเนื่องของหน่วยบริการ ภายในจังหวัดนครราชสีมา



## ขั้นตอนการส่งต่อผู้ป่วยต่างชาติ ไปรักษาที่ หน่วยบริการนอกจังหวัด

รพ.มหาราชนครราชสีมา มี CASE ส่งต่อผู้ป่วยไปรักษา รพ.ระดับสูงกว่า นอกเขตจังหวัด



# ขั้นตอนการส่งกลับผู้ป่วยต่างชาติ จาก รพ.ระดับสูงกว่า นอกจังหวัด

